














# Exercícios de Solfejo e Ritmo



**Volume I - versão: Dezembro 2017** (novos conteúdos)

**Solfejo e Ritmo 1 (MZ1)**

**Unidades I – II**

(Edição e elaboração de exercícios: Prof. Ricardo R. Araújo)

**CEP/Escola de Música de Brasília**

# Unidade I

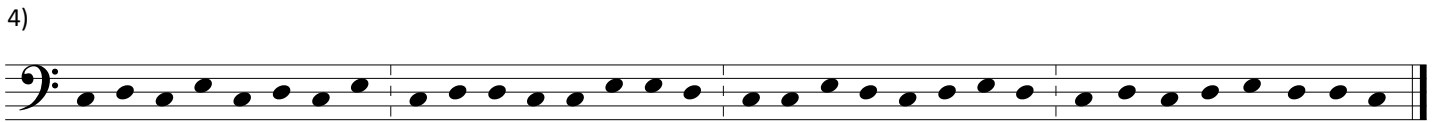
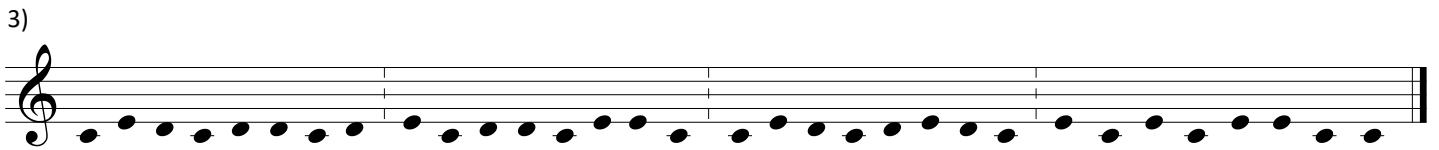
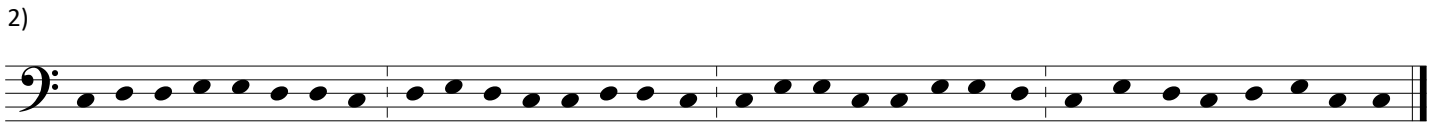
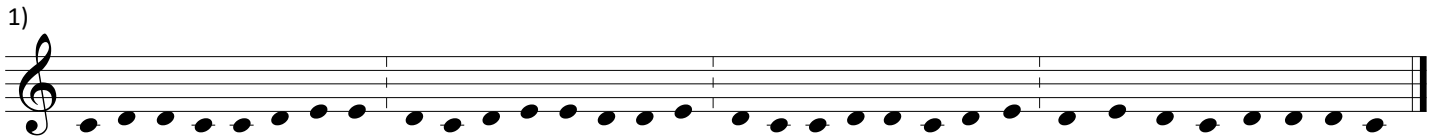
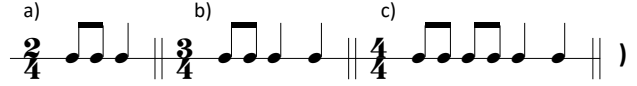
## Módulo I

### A) Alturas

\*elementos melódicos:

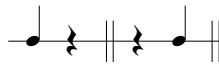


Exercícios de entoação (usar variações rítmicas:

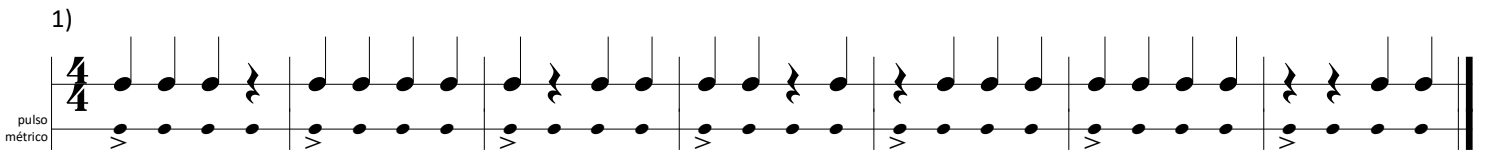


### B) Ritmo

\*células rítmicas (exemplos com u.t. = ♩ )



#### B1) Exercícios de ritmo a uma voz:





3)

Exercise 3: Musical notation on a five-line staff. The top staff contains eighth notes and rests. The bottom staff is labeled 'pulso métrico' and contains a steady pulse of quarter notes. The time signature is 2/2.

4)

Exercise 4: Musical notation on a five-line staff. The top staff contains quarter notes and eighth notes. The bottom staff is labeled 'pulso métrico' and contains a steady pulse of quarter notes. The time signature is 2/4.

5)

Exercise 5: Musical notation on a five-line staff. The top staff contains half notes and quarter notes. The bottom staff is labeled 'pulso métrico' and contains a steady pulse of quarter notes. The time signature is 2/2.

6)

Exercise 6: Musical notation on a five-line staff. The top staff contains eighth notes and quarter notes. The bottom staff is labeled 'pulso métrico' and contains a steady pulse of quarter notes. The time signature is 4/8.

7)

Exercise 7: Musical notation on a five-line staff. The top staff contains quarter notes and eighth notes. The bottom staff is labeled 'pulso métrico' and contains a steady pulse of quarter notes. The time signature is 3/4.

8)

Exercise 8: Musical notation on a five-line staff. The top staff contains half notes and quarter notes. The bottom staff is labeled 'pulso métrico' and contains a steady pulse of quarter notes. The time signature is 3/2.

9)

Exercise 9: Musical notation on a five-line staff. The top staff contains eighth notes and quarter notes. The bottom staff is labeled 'pulso métrico' and contains a steady pulse of quarter notes. The time signature is 2/2.

10)

Exercise 10: Musical notation on a five-line staff. The top staff contains half notes and quarter notes. The bottom staff is labeled 'pulso métrico' and contains a steady pulse of quarter notes. The time signature is 4/4.





**B2) Exercícios de ritmo a duas vozes:**

1)

2)

3)

**B3) tá-tum: (usar os exercícios também para o treinamento de entoação de intervalos da escala - Ex.: tá = mi; tum = dó)**

1)

2)

3)



# C) Melodia

## C1) solfejo a uma voz:

1)

2)

3)

4)

5)

## C2) solfejo a duas vozes:

1)

2)



## D) Repertório:

1) "O Saci" folclore brasileiro

2) "O Lagarto e a Lagartixa" folclore francês

Tranquilo

3) "Melodia" Alemanha

Tranquilo

# Módulo II

## A) Alturas

\*elementos melódicos:

Exercícios de entoação (usar variações rítmicas:

1)

2)

3)

4)

## B) Ritmo

\*células rítmicas (exemplos com u.t. = ♩)

### B1) Exercícios de ritmo a uma voz:

1)





2)

pulso métrico

3)

pulso métrico

4)

pulso métrico

5)

pulso métrico

6)

pulso métrico

7)

pulso métrico

8)

pulso métrico

9)

pulso métrico

10)

pulso métrico



**B2) Exercícios de ritmo a duas vozes:**

1)

2)

3)

**B3) tá-tum:** (usar os exercícios também para o treinamento de entoação de intervalos da escala - Ex.: tá = mi; tum = dó)

1)

2)

3)

**C) Melodia**

**C1) solfejo a uma voz:**

1)





2)

pulso métrico

3)

pulso métrico

4)

pulso métrico

5)

pulso métrico

**C2) solfejo a duas vozes:**

1)

pulso métrico

2)

pulso métrico

**D) Repertório:**

1) "Que é da Margarida" folclore brasileiro

2) "Au clair de la Lune" folclore francês

3) "Carrilhão" folclore brasileiro

# Módulo III

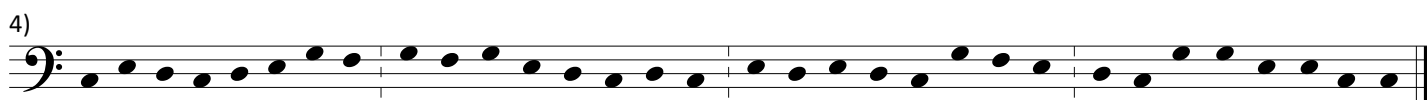
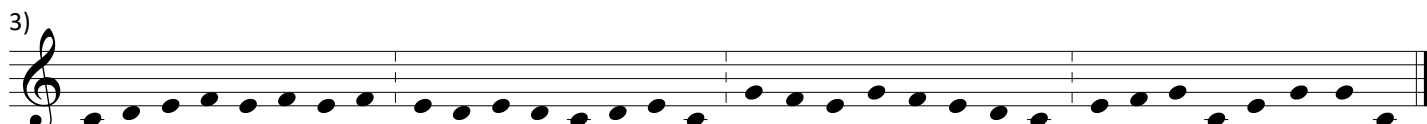
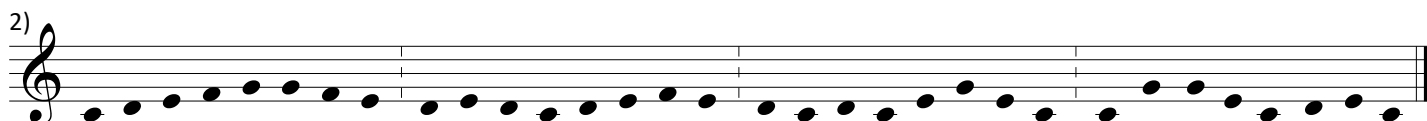
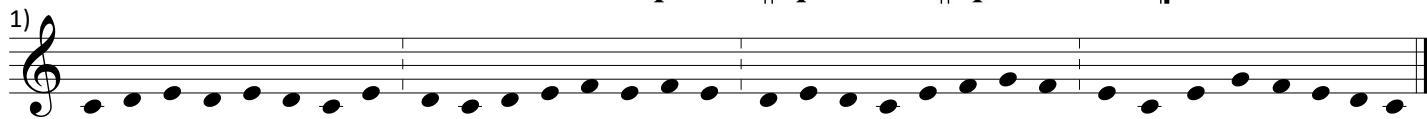
## A) Alturas

\*elementos melódicos:



a) b) c)

Exercícios de entoação (usar variações rítmicas:

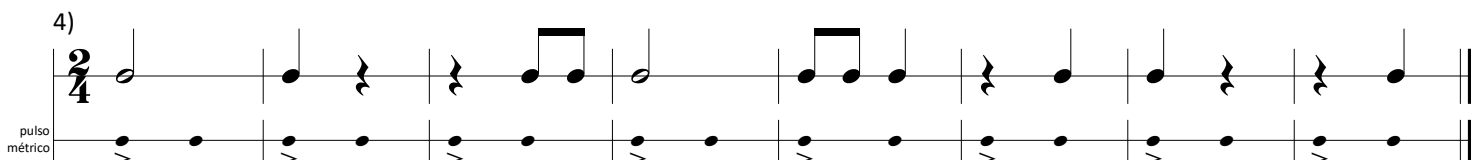
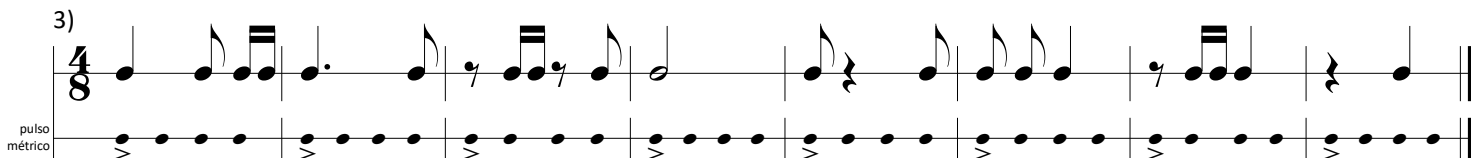
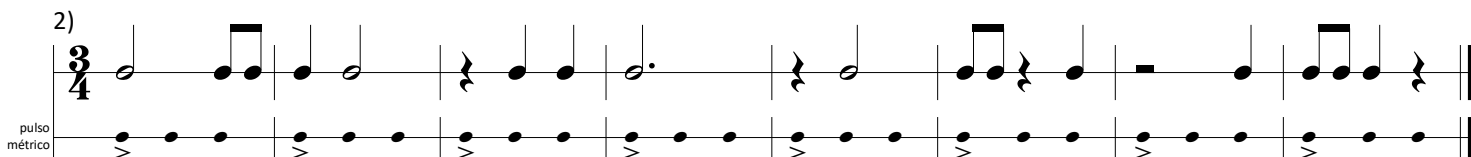
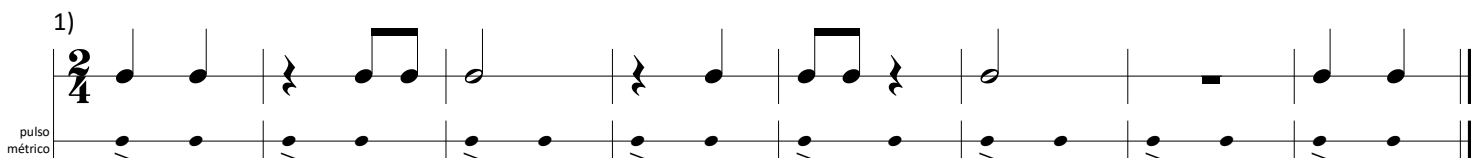


## B) Ritmo

\*células rítmicas (exemplos com u.t. = ♩ )



### B1) Exercícios de ritmo a uma voz:





5)

pulso métrico

6)

pulso métrico

7)

pulso métrico

8)

pulso métrico

9)

pulso métrico

10)

pulso métrico

**B2) Exercícios de ritmo a duas vozes:**

1)

pulso métrico

2)

pulso métrico



3)

**B3) tá-tum:** (usar os exercícios também para o treinamento de entoação de intervalos da escala - Ex.: tá = mi; tum = dó)

1)

2)

3)

## C) Melodia

**C1) solfejo a uma voz:**

1)

2)

3)

4)



5)

pulso métrico

**C2) solfejo a duas vozes:**

1)

pulso métrico

2)

pulso métrico

**D) Repertório:**

"Mucama Bonita"

folclore brasileiro

1)

"Le Bon Roi Dagobert"

folclore francês

2)

"Hansel e Gretel"

folclore alemão

3)

# Unidade II

## Módulo I

### A) Alturas

\*elementos melódicos:

### Exercícios de entoação

(usar variações rítmicas:

a)  $\frac{2}{4}$  chá compão      b)  $\frac{3}{4}$  pão de quei-jo      c)  $\frac{4}{4}$  ba-ta-ti-nha fri-ta

1)

2)

3)

4)

### B) Ritmo

\*células rítmicas (exemplos com u.t. = ♩ )

### B1) Exercícios de ritmo a uma voz:

1)

2)

3)



4)

pulso métrico

5)

pulso métrico

6)

pulso métrico

7)

pulso métrico

8)

pulso métrico

9)

pulso métrico

10)

pulso métrico

**B2) Exercícios de ritmo a duas vozes:**

1)

pulso métrico



2)

pulso métrico

3)

pulso métrico

**B3) tá-tum:** (usar os exercícios também para o treinamento de entoação de intervalos da escala - Ex.: tá = mi; tum = dó)

1)

pulso métrico

2)

pulso métrico

3)

pulso métrico

**C) Melodia**

**C1) solfejo a uma voz:**

1)

pulso métrico

2)

pulso métrico

3)

pulso métrico





4)

5)

**C2) solfejo a duas vozes:**

1)

2)

**D) Repertório:**

1) "Im Wald, im Hellen Sonnenschein" Alemanha

2) "Gestern bei Mondenschein" Alemanha (aus schlesien)

3) "Guter Mond, du Gehst so Stille" folclore alemão



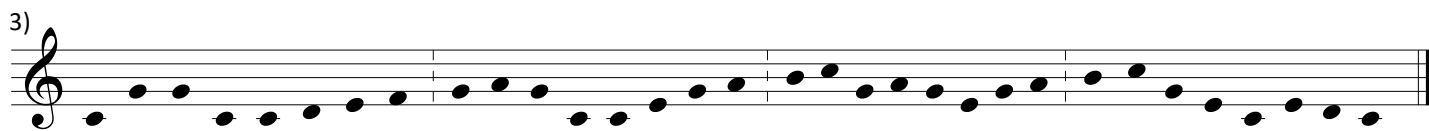
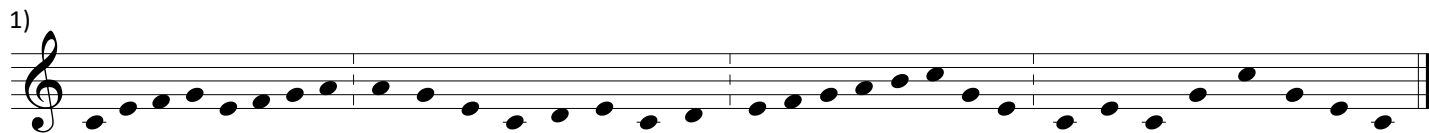
# Módulo II

## A) Alturas

\*elementos melódicos:



Exercícios de entoação (usar variações rítmicas:

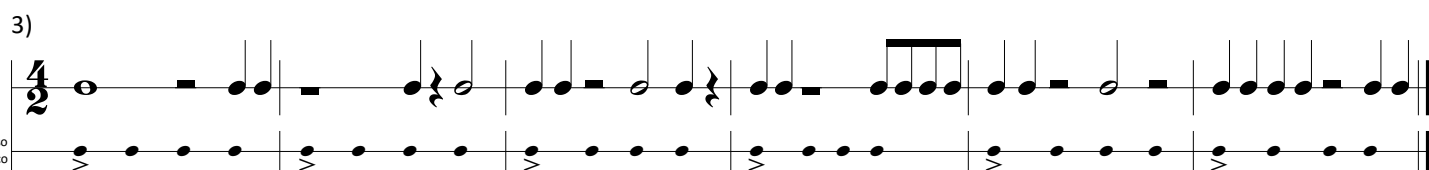


## B) Ritmo

\*células rítmicas (exemplos com u.t. = ♩ )



### B1) Exercícios de ritmo a uma voz:





5)

6)

7)

8)

9)

10)

**B2) Exercícios de ritmo a duas vozes:**

1)

2)



3)

**B3) tá-tum:** (usar os exercícios também para o treinamento de entoação de intervalos da escala - Ex.: tá = mi; tum = dó)

1)

2)

3)

**C) Melodia**

**C1) solfejo a uma voz:**

1)

2)

3)

4)



5)

**C2) solfejo a duas vozes:**

1)

2)

**D) Repertório:**

"In Die Mutter"

1)

Carl Marx

"Entardecer"

2)

Anônimo

"Canção di-lá"

3)

folclore oriental



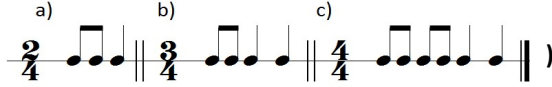
# Módulo III

## A) Alturas

\*elementos melódicos:



Exercícios de entoação (usar variações rítmica:



1)

2)

3)

4)

## B) Ritmo

\*células rítmicas: mesmas células dos módulos anteriores

### B1) Exercícios de ritmo a uma voz:

1)

2)

3)

4)





5)

pulso métrico

6)

pulso métrico

7)

pulso métrico

8)

pulso métrico

9)

pulso métrico

10)

pulso métrico

**B2) Exercícios de ritmo a duas vozes:**

1)

pulso métrico

2)

pulso métrico



3)

**B3) tá-tum:** (usar os exercícios também para o treinamento de entoação de intervalos da escala. Ex.: tá = mi; tum = dó)

1)

2)

3)

**C) Melodia**

**C1) solfejo a uma voz:**

1)

2)

3)





4)

5)

**C2) solfejo a duas vozes:**

1)

2)

**D) Repertório:**

"O Trem de Ferro"

folclore brasileiro

1)

"Atirei o Pau no Gato"

folclore brasileiro

2) **Allegro**

"Alle Vögel sind schon da"

Alemanha

3)