














Exercícios de Solfejo e Ritmo



LM6

Volume VI - Edição provisória (1º/2015)

Unidades XI e XII

Unidade XI

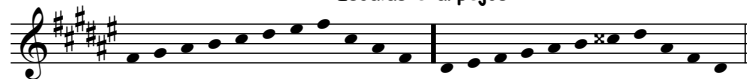
Módulo I

A) Alturas

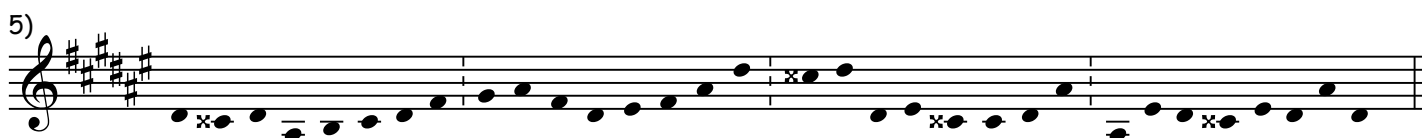
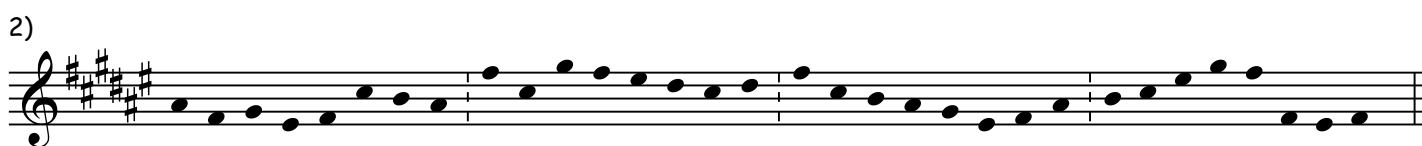
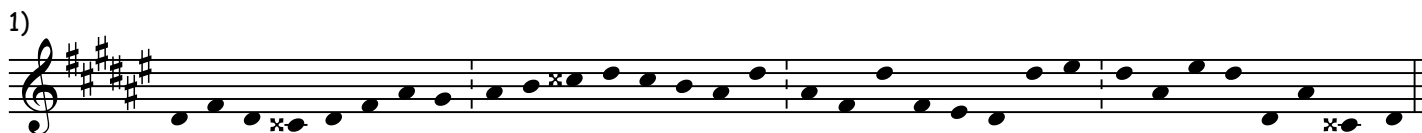
Fá# Maior e Ré# menor

Ré Maior e Si menor

* Escalas e arpejos



exercícios de entoação (usar variações rítmicas)



B) Ritmo

*clichês rítmicos (exemplos com u.t.= ♩ e ♪.) - novos elementos



B1) uma voz:



2)

3)

4)

5)

6)

7)

8)

9)

10)

B2) duas vozes:

1)

2)

3)

4)

5)

B3) tá-tum:

1)

2)

3)

4)

5)

C) Melodias

Fá# Maior e Ré# menor
Ré Maior e Si menor

*Escala e arpejos



C1) solfejo a uma voz:



D2) solfejo a duas vozes:



2)



E) Repertório:

"Puttin' on the Ritz"

1)

Irving Berlin



Fine

D.C. al Fine

"Sweet Dreams (trecho)"

2)

David A. Stewart
Annie Lennox



3)

"Love Theme"

Nino Rota



Fine

Módulo II

A) Aspecto Melódico

Réb Maior e Sib menor

Sib Maior e Sol menor

* Escalas e arpejos:



exercícios de entoação (usar variações rítmicas)

1)



2)



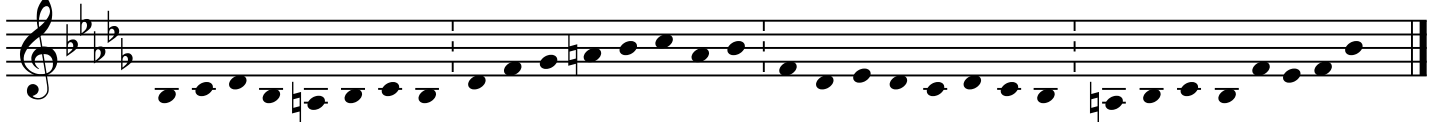
3)



4)



5)



B) Aspecto Rítmico

* clichês rítmicos (exemplos com u.t. = ♩ e ♪.) - novos elementos



B1) uma voz:

1)



2)



3)



4)

5)

6)

7)

8)

9)

10)

B2) duas vozes:

1)

2)

3)

B3) tá-tum:

1)

2)

3)

4)

5)

C) Melodias

Sib Maior e Sol menor
Réb Maior e Sib menor

*Escala e arpejos:

C1) solfejo a uma voz:

1)

2)

3)

4)

5)

6)

7)

8)

C2) solfejo a duas vozes:

1)

2)

E) Repertório:

"As Tears Go By"

Mick Jagger / Keith Richard

1)

"São João Dararã"

folclore brasileiro

2)



"Trem das Onze"

Adoniran Barbosa

3)



Módulo III

A) Alturas

Si Maior e Sol# menor
Lá Maior e Fá# menor

* Escalas e arpejos:



exercícios de entoação (usar variações rítmicas)

1)

2)

3)

4)

5)

6)

B) Aspecto Rítmico

*clichês rítmicos (exemplos com u.t.= ♩ e ♪) - novos elementos



B1) uma voz:

1)

2)

3) 

4) 

5) 

6) 

7) 

8) 

9) 

10) 

B2) duas vozes:

1) 

2) 

3)

4)

5)

B3) tá-tum:

1)

2)

3)

4)

5)

C) Melodias

Si Maior e Sol# menor
Lá Maior e Fá# menor

* Escalas e arpejos:



C1) uma voz:



C2) solfejo a duas vozes:

1)

2)

D) Repertório:

"Bicho de Sete Cabeças"

Geraldo Azevedo

1)

"El Condor Pasa"

Daniel Robles e Jorge R.

2)

"Manhã de Carnaval (trecho)"

Luiz Bonfá

3)

Unidade XII

Módulo I

A) Alturas

Láb Maior e Fá menor (forma melódica)

Mi Maior e Dó# menor (f. mel.)

*Escala e arpejos:

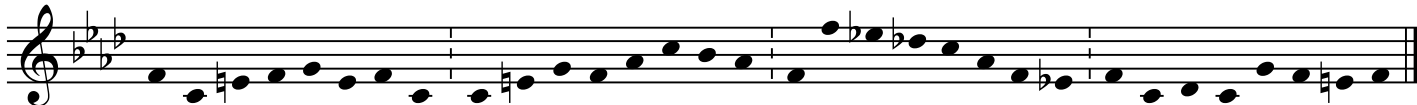


exercícios de entoação (usar variações rítmicas)

1)



2)



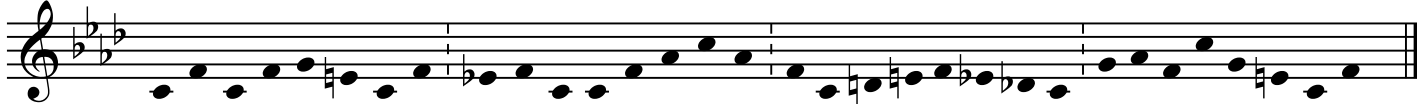
3)



4)



5)



6)



B) Ritmo

*células rítmicas (exemplos com u.t. = ♩ e ♪.) - novos elementos

c.s.

c.c.

B1) uma voz:



1)



2)

3)

4)

5)

6)

7)

8)

9)

10)

B2) duas vozes:

1)

2)

3)

B3) tá-tum:

1)

2)

3)

4)

5)

C) Melodias

Láb Maior e Fá menor (f. mel.)
 Mi Maior e Dó# menor (f. mel.)

*Escala e arpejos:

C1) solfejo a uma voz:

1)

2)

3)

4)

5)

6)

7)

8)

C2) solfejo a duas vozes:

1)

D) Repertório:

"Oscarina (valsa)"

**trecho original em Lá menor*

Pixinguinha e
Benedito Lacerda

1)

"Invenção nº 15 a 3 vozes (allegro vivace)"

**trecho original em Dó menor*

J. S. Bach

2)

"Vou Vivendo"

Chôro Serenata

**trecho original em Fá maior*

Pixinguinha e
Benedito Lacerda

3)

Módulo II

A) Alturas

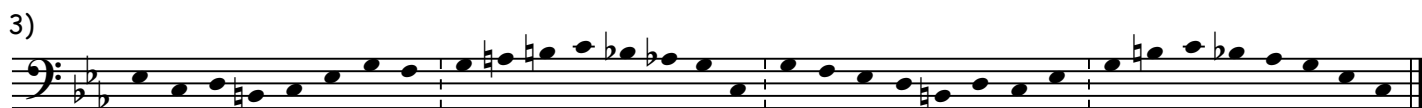
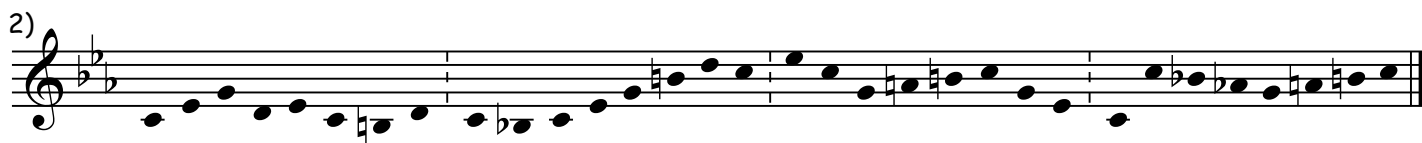
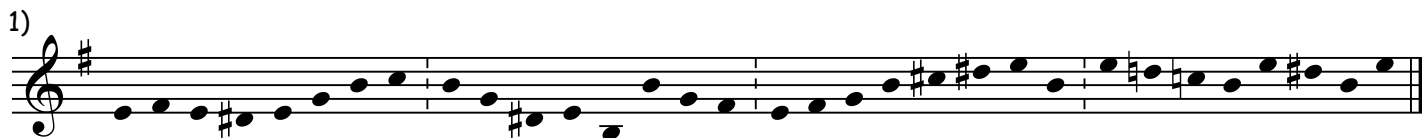
Mib Maior e Dó menor (forma melódica)

Sol Maior e Mi menor (f. mel.)

*Escala e arpejos:



exercícios de entoação (usar variações rítmicas)



B) Ritmo

*células rítmicas (exemplos com u.t. = ♩ e ♪.) - novos elementos



B1) uma voz:



3)

4)

5)

6)

7)

8)

9)

10)

B2) duas vozes:

1)

2)

B3) tá-tum:

1)

2)

3)

4)

5)

C) Melodias

Mib Maior e Dó menor (f. mel.)

Sol Maior e Mi menor (f. mel.)

*Escalas e arpejos:

C1) solfejo a uma voz:

1)

2)

3)

4)

5)

6)

7)

8)

C2) solfejo a duas vozes:

1)

2)

D) Repertório:

"Coralina"
Polca choro

** trecho original em Fá maior*

S.N. Belluco

1)

"Santinha"
Schottich

Anacleto de Medeiros

2)

"Desmantelando Relógios"
Choro

** trecho original em Ré menor*

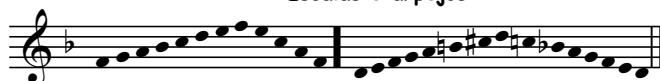
Cícero Telles de Menezes

3)

Módulo III

A) Alturas

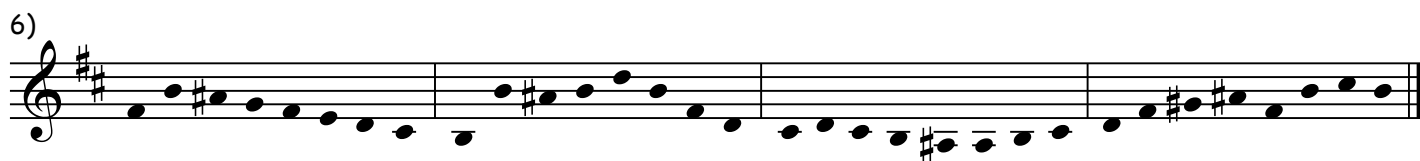
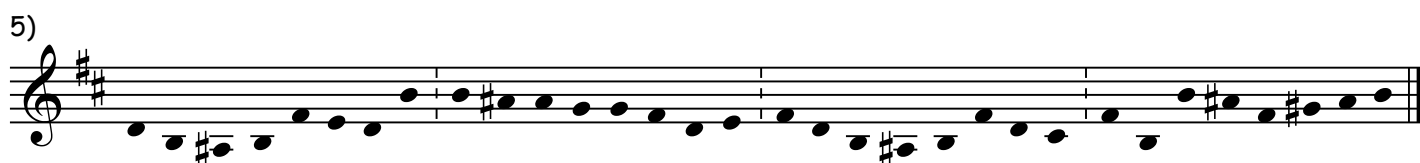
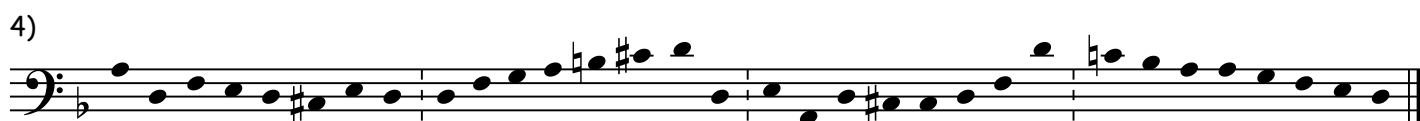
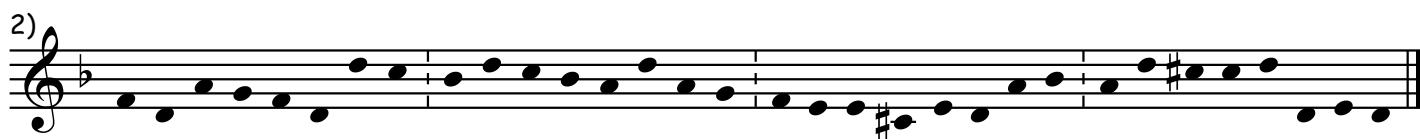
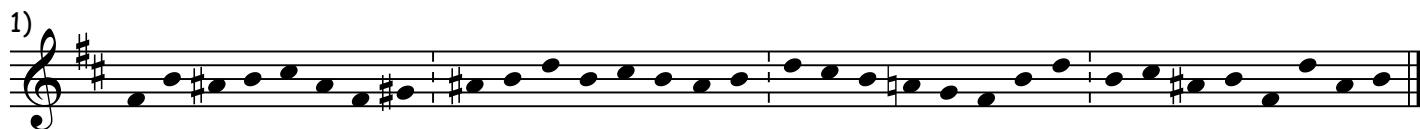
*Escala e arpejos:



Fá Maior e Ré menor (forma melódica)

Ré Maior e Si menor (forma melódica)

exercícios de entoação (usar variações rítmicas)



B) Ritmo

B1) uma voz:

*Mesmas células rítmicas dos módulos anteriores (revisão)



3)

4)

5)

6)

7)

8)

9)

10)

B2) duas vozes:

1)

2)

B3) tá-tum:

LM6 - Unidade XII - ed. PROVISÓRIA: março - 2015

1)

2)

3)

4)

5)

C) Melodias

Fá Maior e Ré menor (forma melódica)

Ré Maior e Si menor (forma melódica)

*Escala e arpejos:

C1) solfejo a uma voz:

1)

2)

3)

4)

5)



6)

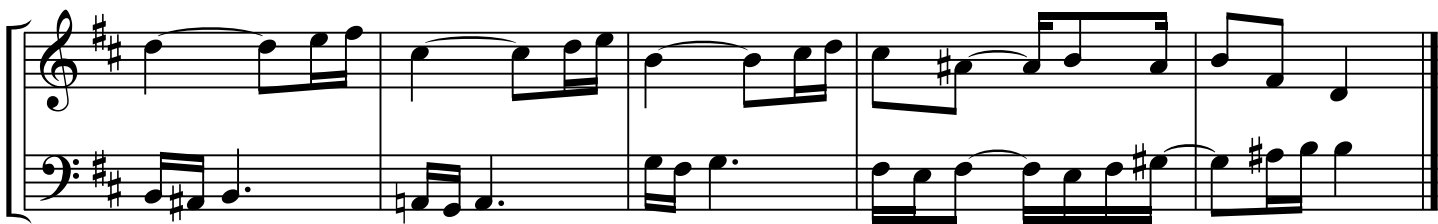
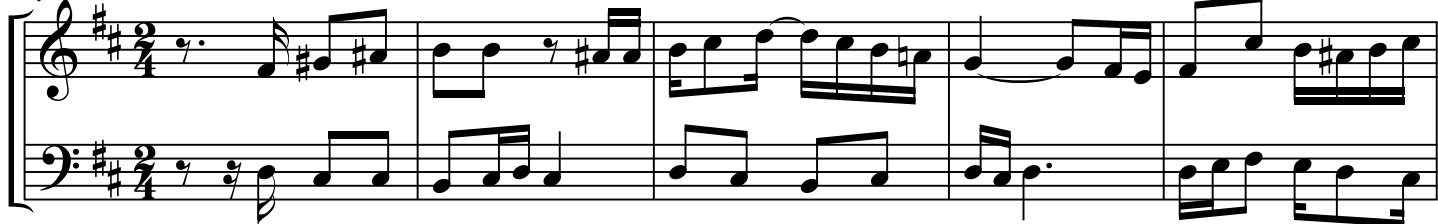


7)



C2) solfejo a duas vozes:

1)



D) Repertório:

"Paixão Encoberta"

Valsa

Mário Alves da Conceição

1)

** trecho original em Sol menor*



"O Rasga" - Chôro

** trecho original em Dó maior*

Pixinguinha

2)

